

pellon®

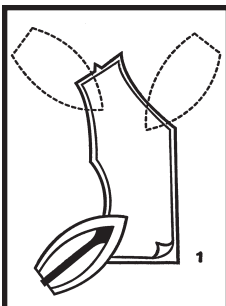
845F Designer's Lite™ Luxury Apparel Fusibles

Pellon® Luxury Fusibles are a line of specialty interfacings for your fine fabrics and tailoring needs. These interfacings are easy to use, require less work and are high performance, compatible with a wide range of the finest fabrics.

- **Always pre-shrink fashion fabrics to make them "needle-ready" for cutting, fusing and sewing. No preshrinking is required on the interfacing.**
- **ALWAYS PRE-TEST WITH A SWATCH OF YOUR FABRIC BEFORE FUSING TO MAKE SURE IT IS COMPATIBLE WITH THE FUSIBLE. Fusing time may vary according to fabric and equipment.**

Step 1: Trim and Steam-Baste

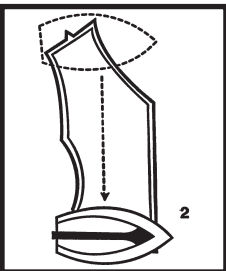
- Pin pattern piece to interfacing following grain line arrows; cut. Trim seam allowances to 1/8" (3mm).



- Place rough or shiny (adhesive) side of interfacing against wrong side of fabric. Pin, then steam-baste in place along edges with tip of iron. Remove pins.

Step 2: Fuse

- Cover with a damp press cloth. Set iron on silk/wool setting. Use a GLIDING motion to iron interfacing into place. Apply light pressure when ironing. Steam press on right side. Let fabric cool, then check bond. If required, go over a second time.



Tip: Use your damp press cloth as your guide. After 10–15 seconds, press cloth should be dry. If not, raise iron temperature or hold iron in place for another few seconds longer.

Care Instructions: Washable and dry cleanable, Machine wash warm or cold on delicate cycle, machine dry low.

Pro-Tips:

- To prevent a jacket from collapsing in the chest area, underline the entire front with Designer's Lite™ 845F. Fuse Designer's Lite™ to a block of fabric, then pin front pattern piece in place and cut out jacket front.
- Use Tailor's Touch™ 850F to add stability and support to major sections of coats and jackets made from napped or hairy fabrics. For a full, round silhouette, fuse Tailor's Touch to coat and jacket fronts. A combination of interfacings often provides the most professional results. For example, Tailor's Touch may be the best choice to support the coat front and under collar, while Sof-Shape™ 880F can provide softer support in the upper collar and facings.
- To prevent sagging, cut Tailor's Elite™ 855F with stitches running lengthwise and interface entire front of jacket or coat. Cut Tailor's Elite™ with stitching running crosswise and interface back yoke. Cut Tailor's Elite on the bias for areas where extra support is needed such as a standing collar or shawl collar lapels. Use lengthwise strips of Tailor's Elite in place of twill tape to reinforce and stabilize detail areas, such as lapel roll lines, shoulder seams and armhole seams.

Pellon, Sof-Shape, Pel-Aire, Shirttailor are registered trademarks of Freudenberg Nonwovens.

Pellon® Luxury Fusibles es una línea de material para revestir de especialidades para sus telas finas y necesidades de costura. Estos revestimientos son fáciles de utilizar, requieren menos trabajo y son de alto rendimiento, compatible con una gama amplia de las más finas telas.

- **Siempre lave las telas de manera de tenerlas listas para el corte, la fusión y la costura. No se requiere de ningún pre-lavado en el revestimiento.**
- **SIEMPRE PREPRUEBE EL PRODUCTO ANTES DE USARLO PARA ASEGURARSE DE QUE FUNCIONA. El tiempo de fusión puede variar según tela y el equipo.**

Paso 1: Corte y Rocíe Vapor

- Fije con alfileres la pieza del patrón al material de revestimiento siguiendo la dirección de la flecha, corte. Ajuste las orillas de la costura a 1/8" (3mm).

- Ponga el lado áspero o brillante (adhesivo) del revestimiento contra el lado incorrecto de la tela. Fije con alfileres, después rocíe vapor en el lugar a lo largo de los bordes con la punta de la plancha. Quite los alfileres. (Illus. 1)

Paso 2: Fusión

- Cubra con un paño húmedo de planchar. Fije la plancha en la temperatura para seda/ lanas. Utilice un movimiento de DESLIZAMIENTO para planchar el revestimiento en su lugar. Aplique ligera presión al planchar. (Illus. 2) Plancha a vapor en la parte derecha (correcta) de la tela. Deje que la tela se enfríe, después pruebe la unión. Si es necesario, deslice la plancha una segunda vez.

Consejos: Utilice un paño de planchar húmedo como su guía. Después de 10–15 segundos, el paño debe estar seco. Si no, aumente la temperatura de la plancha o sostenga la plancha en el lugar por unos segundos más.

Instrucciones de cuidado: Material lavable en agua y en seco. Lave en maquina en ciclo delicado en agua fría o tibia. Secado en maquina a temperatura baja

Consejos Profesionales:

- Para evitar que una chaqueta colapse en el área del pecho, revista toda la parte del frente con el Designer's Lite 845F. Una Designer's Lite a un pedazo de la tela, después fije con alfileres el pedazo delantero del patrón en el lugar y corte el frente de la chaqueta
- Use el Tailor's Touch 850F para añadir estabilidad y soporte a las secciones mas grandes de abrigos y de las chaquetas hechas de telas napped o melenudas. Para una silueta completa, revista la parte frontal de abrigos y chaquetas con Tailor's Touch. Una combinación de este material proporciona a menudo resultados más profesionales. Por ejemplo, el Tailor's Touch puede ser la mejor opción para soportar el área frontal de abrigos y la parte inferior del cuello, mientras que Sof-Forma 880F provee una ayuda más suave en la parte superior del cuello y de los revestimientos.
- Para evitar que el material ceda, corte el Tailor's Elite 855F con las puntadas corriendo longitudinalmente y revistiendo completamente el frente de la chaqueta o del abrigo. Corte el Tailor's Elite con la costura transversalmente y revista la parte trasera del canesú. Corte el Tailor's Elite en diagonal para las áreas donde es necesaria ayuda adicional por ejemplo como en un cuello levantado o solapas del cuello. Utilice tiras longitudinales del Tailor's Elite en lugar de cinta de tela cruzada para reforzar y estabilizar áreas de detalle, tales como líneas del rollo de la solapa, costuras del hombro y costuras del área de las mangas.

Pellon, Sof-Forma, Pel-Aire, Shirttailor son marcas registradas de Freudenberg Nonwovens

pellon®



For more information: www.pelloninterlinings.com or call us at 1-800-223-5275
Para mas informacion: www.pelloninterlinings.com o contacte al 1-800-223-5275